

SCENARIO A – INCENDIE DU BATIMENT EXISTANT

FLUMilog

Interface graphique v.5.5.0.0

Outil de calculV5.52

Flux Thermiques Détermination des distances d'effets

Utilisateur :	
Société :	
Nom du Projet :	PAM_en_interieur_V2
Cellule :	
Commentaire :	
Création du fichier de données d'entrée :	22/03/2022 à09:11:10avec l'interface graphique v. 5.5.0.0
Date de création du fichier de résultats :	22/3/22

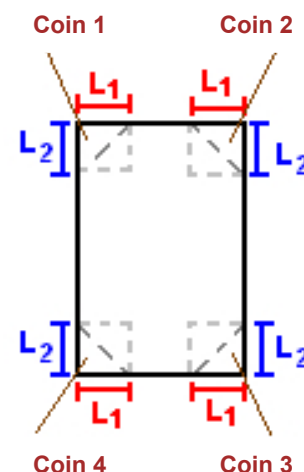
I. DONNEES D'ENTREE :

Donnée Cible

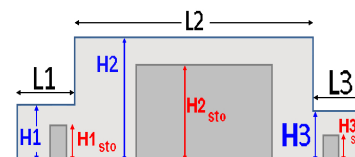
Hauteur de la cible : **1,8 m**

Géométrie Cellule1

Nom de la Cellule :Batiment				
Longueur maximum de la cellule (m)		60,0		
Largeur maximum de la cellule (m)		130,0		
Hauteur maximum de la cellule (m)		8,0		
Coin 1	non tronqué	L1 (m)	0,0	
		L2 (m)	0,0	
Coin 2	non tronqué	L1 (m)	0,0	
		L2 (m)	0,0	
Coin 3	non tronqué	L1 (m)	0,0	
		L2 (m)	0,0	
Coin 4	non tronqué	L1 (m)	0,0	
		L2 (m)	0,0	



Hauteur complexe			
	1	2	3
L (m)	0,0	0,0	0,0
H (m)	0,0	0,0	0,0
H sto (m)	0,0	0,0	0,0



Toiture

Résistance au feu des poutres (min)	1
Résistance au feu des pannes (min)	1
Matériaux constituant la couverture	metallique simple peau
Nombre d'exutoires	26
Longueur des exutoires (m)	3,0
Largeur des exutoires (m)	2,0

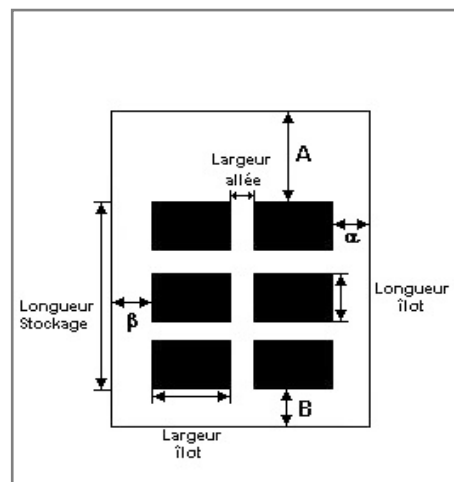
Stockage de la cellule : Batiment

Mode de stockage

Masse

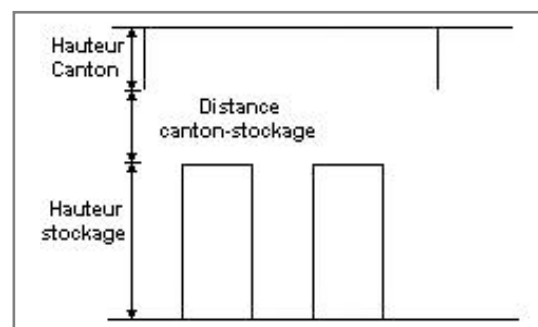
Dimensions

Longueur de préparation A	30,0 m
Longueur de préparation B	10,0 m
Déport latéral α	30,0 m
Déport latéral β	10,0 m
Hauteur du canton	0,0 m



Stockage en masse

Nombre d'îlots dans le sens de la longueur	1
Nombre d'îlots dans le sens de la largeur	1
Largeur des îlots	90,0 m
Longueur des îlots	20,0 m
Hauteur des îlots	1,2 m
Largeur des allées entre îlots	0,0 m



Palette type de la cellule Batiment

Dimensions Palette

Longueur de la palette :	1,0 m
Largeur de la palette :	1,0 m
Hauteur de la palette :	1,2 m
Volume de la palette :	1,2 m ³

Nom de la palette : **Ecran a depolluer**

Poids total de la palette : **390,0** kg

Composition de la Palette (Masse en kg)

PE	Acier	Aluminium	NC	NC	NC	NC
195,0	156,0	39,0	0,0	0,0	0,0	0,0

NC	NC	NC	NC	NC	NC	NC
0,0	0,0	0,0	0,0	0,0	0,0	0,0

NC	NC	NC	NC
0,0	0,0	0,0	0,0

Données supplémentaires

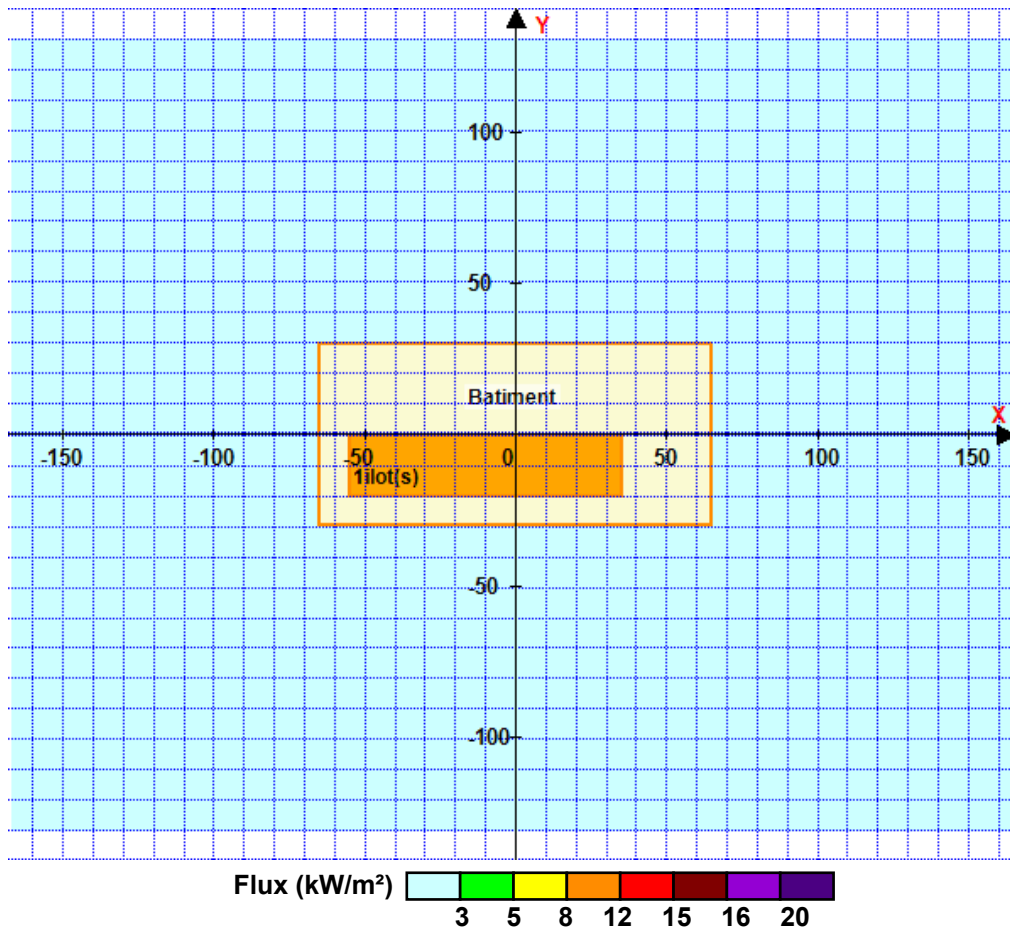
Durée de combustion de la palette :	59,9 min
Puissance dégagée par la palette :	743,5 kW

II. RESULTATS :

Départ de l'incendie dans la cellule : **Batiment**

Durée de l'incendie dans la cellule : **Batiment 82,0 min**

Distance d'effets des flux maximum



Pour information : Dans l'environnement proche de la flamme, le transfert convectif de chaleur ne peut être négligé. Il est donc préconisé pour de faibles distances d'effets comprises entre 1 et 5 m de retenir une distance d'effets de 5 m et pour celles comprises entre 6 m et 10 m de retenir 10 m.

SCENARIO B – INCENDIE D’UNE CASE DE STOCKAGE DE PAM EN ATTENTE DE RETRAIT

FLUMilog

Interface graphique v.5.5.0.0

Outil de calculV5.52

Flux Thermiques Détermination des distances d'effets

Utilisateur :	
Société :	
Nom du Projet :	PAM_attente_retrait_V2
Cellule :	
Commentaire :	
Création du fichier de données d'entrée :	18/03/2022 à 10:53:28 avec l'interface graphique v. 5.5.0.0
Date de création du fichier de résultats :	18/3/22

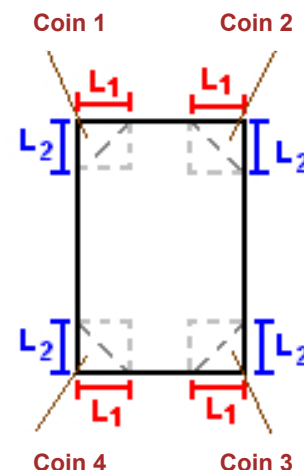
I. DONNEES D'ENTREE :

Donnée Cible

Hauteur de la cible : **1,8 m**

Géométrie Cellule1

Nom de la Cellule :PAM a retirer				
Longueur maximum de la cellule (m)		4,0		
Largeur maximum de la cellule (m)		10,0		
Hauteur maximum de la cellule (m)		4,0		
Coin 1	non tronqué	L1 (m)	0,0	
		L2 (m)	0,0	
Coin 2	non tronqué	L1 (m)	0,0	
		L2 (m)	0,0	
Coin 3	non tronqué	L1 (m)	0,0	
		L2 (m)	0,0	
Coin 4	non tronqué	L1 (m)	0,0	
		L2 (m)	0,0	



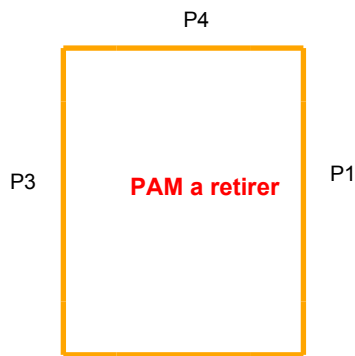
Hauteur complexe			
	1	2	3
L (m)	0,0	0,0	0,0
H (m)	0,0	0,0	0,0
H sto (m)	0,0	0,0	0,0



Toiture

Résistance au feu des poutres (min)	1
Résistance au feu des pannes (min)	1
Matériaux constituant la couverture	metallique simple peau
Nombre d'exutoires	0
Longueur des exutoires (m)	3,0
Largeur des exutoires (m)	2,0

Parois de la cellule : PAM a retirer



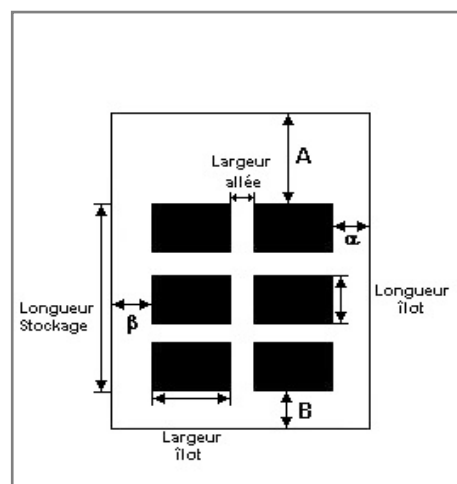
	Paroi P1	Paroi P2	Paroi P3	Paroi P4
Composantes de la Paroi	Monocomposante	Monocomposante	Monocomposante	Monocomposante
Structure Support	Autostable	Autostable	Autostable	Autostable
Nombre de Portes de quais	0	0	0	0
Largeur des portes (m)	0,0	0,0	0,0	0,0
Hauteur des portes (m)	4,0	0,0	0,0	0,0
	<i>Un seul type de paroi</i>	<i>Un seul type de paroi</i>	<i>Un seul type de paroi</i>	<i>Un seul type de paroi</i>
Matériau	bardage simple peau	Parpaings/Briques	Parpaings/Briques	Parpaings/Briques
R(i) : Résistance Structure(min)	0	120	120	120
E(i) : Etanchéité aux gaz (min)	0	120	120	120
I(i) : Critère d'isolation de paroi (min)	0	120	120	120
Y(i) : Résistance des Fixations (min)	0	120	120	120

Stockage de la cellule : PAM a retirer

Mode de stockage **Masse**

Dimensions

Longueur de préparation A **0,0** m
 Longueur de préparation B **0,0** m
 Déport latéral α **0,0** m
 Déport latéral β **0,0** m
 Hauteur du canton **0,0** m



Stockage en masse

Nombre d'îlots dans le sens de la longueur **1**
 Nombre d'îlots dans le sens de la largeur **1**
 Largeur des îlots **10,0** m
 Longueur des îlots **4,0** m
 Hauteur des îlots **4,0** m
 Largeur des allées entre îlots **0,0** m



Palette type de la cellule PAM a retirer

Dimensions Palette

Longueur de la palette : **1,0** m
 Largeur de la palette : **1,0** m
 Hauteur de la palette : **4,0** m
 Volume de la palette : **4,0** m³

Nom de la palette : **carte_imprimée**

Poids total de la palette : **1332,0** kg

Composition de la Palette (Masse en kg)

PE	NC	NC	NC	NC	NC	NC
1332,0	0,0	0,0	0,0	0,0	0,0	0,0

NC	NC	NC	NC	NC	NC	NC
0,0	0,0	0,0	0,0	0,0	0,0	0,0

NC	NC	NC	NC
0,0	0,0	0,0	0,0

Données supplémentaires

Durée de combustion de la palette : **45,0** min
 Puissance dégagée par la palette : **2559,3** kW

Merlons



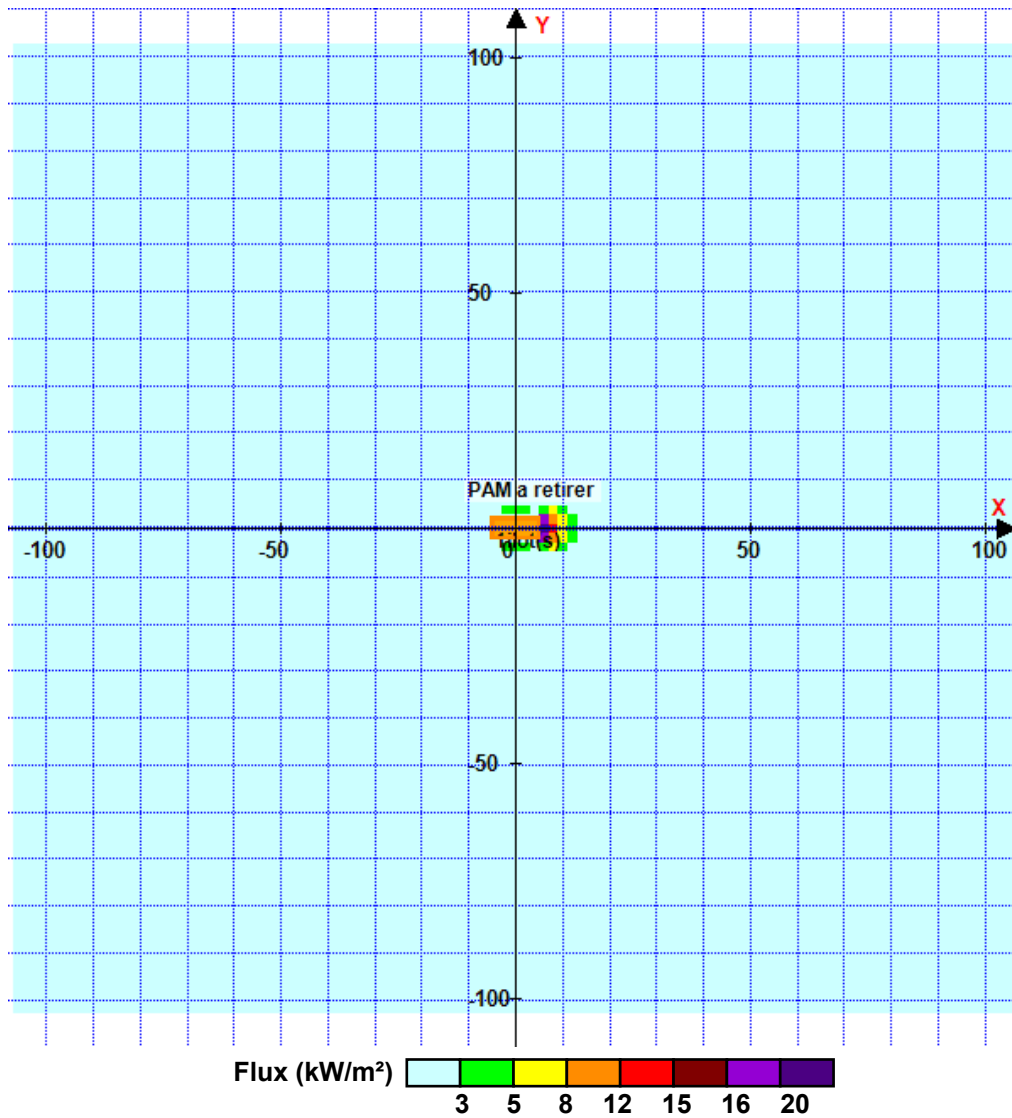
Merlon n°	Hauteur (m)	Coordonnées du premier point		Coordonnées du deuxième point	
		X1 (m)	Y1 (m)	X2 (m)	Y2 (m)
1	0,0	0,0	0,0	0,0	0,0
2	0,0	0,0	0,0	0,0	0,0
3	0,0	0,0	0,0	0,0	0,0
4	0,0	0,0	0,0	0,0	0,0
5	0,0	0,0	0,0	0,0	0,0
6	0,0	0,0	0,0	0,0	0,0
7	0,0	0,0	0,0	0,0	0,0
8	0,0	0,0	0,0	0,0	0,0
9	0,0	0,0	0,0	0,0	0,0
10	0,0	0,0	0,0	0,0	0,0
11	0,0	0,0	0,0	0,0	0,0
12	0,0	0,0	0,0	0,0	0,0
13	0,0	0,0	0,0	0,0	0,0
14	0,0	0,0	0,0	0,0	0,0
15	0,0	0,0	0,0	0,0	0,0
16	0,0	0,0	0,0	0,0	0,0
17	0,0	0,0	0,0	0,0	0,0
18	0,0	0,0	0,0	0,0	0,0
19	0,0	0,0	0,0	0,0	0,0
20	0,0	0,0	0,0	0,0	0,0

II. RESULTATS :

Départ de l'incendie dans la cellule : **PAM a retirer**

Durée de l'incendie dans la cellule : **PAM a retirer 71,0 min**

Distance d'effets des flux maximum



Pour information : Dans l'environnement proche de la flamme, le transfert convectif de chaleur ne peut être négligé. Il est donc préconisé pour de faibles distances d'effets comprises entre 1 et 5 m de retenir une distance d'effets de 5 m et pour celles comprises entre 6 m et 10 m de retenir 10 m.

SCENARIO C – INCENDIE D'UNE CASE DE STOCKAGE DE PAM EN ATTENTE DE DEPOLLUTION – GRANDE CASE

FLUMilog

Interface graphique v.5.5.0.0

Outil de calculV5.52

Flux Thermiques Détermination des distances d'effets

Utilisateur :	
Société :	
Nom du Projet :	PAM_a_depolluer_grand_box_V2
Cellule :	
Commentaire :	
Création du fichier de données d'entrée :	18/03/2022 à 10:46:31 avec l'interface graphique v. 5.5.0.0
Date de création du fichier de résultats :	18/3/22

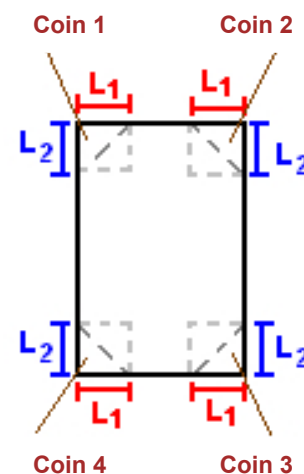
I. DONNEES D'ENTREE :

Donnée Cible

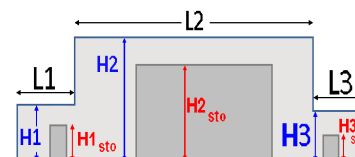
Hauteur de la cible : **1,8 m**

Géométrie Cellule1

Nom de la Cellule :PAM a depolluer			
Longueur maximum de la cellule (m)	31,0		
Largeur maximum de la cellule (m)	24,0		
Hauteur maximum de la cellule (m)	4,0		
Coin 1	non tronqué	L1 (m)	0,0
		L2 (m)	0,0
Coin 2	non tronqué	L1 (m)	0,0
		L2 (m)	0,0
Coin 3	non tronqué	L1 (m)	0,0
		L2 (m)	0,0
Coin 4	non tronqué	L1 (m)	0,0
		L2 (m)	0,0



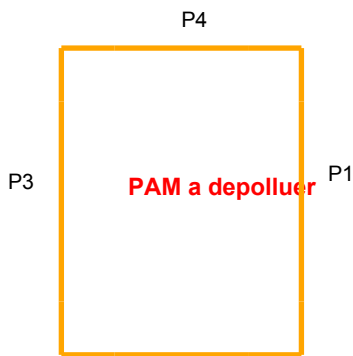
Hauteur complexe			
	1	2	3
L (m)	0,0	0,0	0,0
H (m)	0,0	0,0	0,0
H sto (m)	0,0	0,0	0,0



Toiture

Résistance au feu des poutres (min)	1
Résistance au feu des pannes (min)	1
Matériaux constituant la couverture	metallique simple peau
Nombre d'exutoires	2
Longueur des exutoires (m)	3,0
Largeur des exutoires (m)	2,0

Parois de la cellule : PAM a depolluer



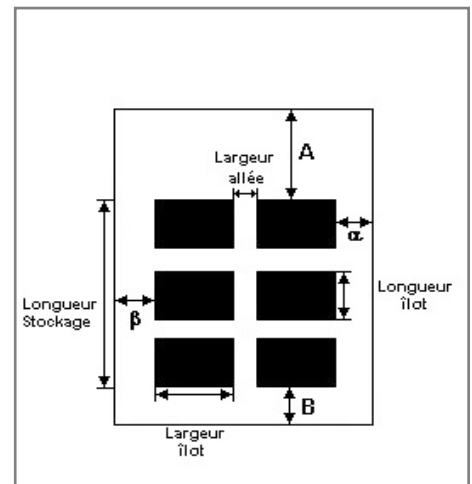
	Paroi P1	Paroi P2	Paroi P3	Paroi P4
Composantes de la Paroi	Monocomposante	Monocomposante	Monocomposante	Monocomposante
Structure Support	Autostable	Autostable	Autostable	Autostable
Nombre de Portes de quais	0	0	0	0
Largeur des portes (m)	0,0	0,0	0,0	0,0
Hauteur des portes (m)	4,0	0,0	0,0	0,0
	<i>Un seul type de paroi</i>	<i>Un seul type de paroi</i>	<i>Un seul type de paroi</i>	<i>Un seul type de paroi</i>
Matériau	Parpaings/Briques	bardage simple peau	Parpaings/Briques	Parpaings/Briques
R(i) : Résistance Structure(min)	120	0	120	120
E(i) : Etanchéité aux gaz (min)	120	0	120	120
I(i) : Critère d'isolation de paroi (min)	120	0	120	120
Y(i) : Résistance des Fixations (min)	120	0	120	120

Stockage de la cellule : PAM a depolluer

Mode de stockage **Masse**

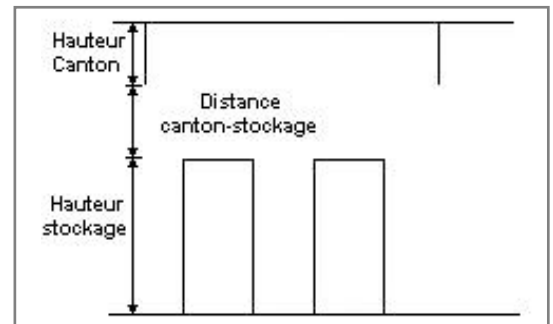
Dimensions

Longueur de préparation A **0,0** m
 Longueur de préparation B **0,0** m
 Déport latéral α **0,0** m
 Déport latéral β **0,0** m
 Hauteur du canton **0,0** m



Stockage en masse

Nombre d'îlots dans le sens de la longueur **1**
 Nombre d'îlots dans le sens de la largeur **1**
 Largeur des îlots **24,0** m
 Longueur des îlots **31,0** m
 Hauteur des îlots **4,0** m
 Largeur des allées entre îlots **0,0** m



Palette type de la cellule PAM a depolluer

Dimensions Palette

Longueur de la palette : **1,0** m
 Largeur de la palette : **1,0** m
 Hauteur de la palette : **4,0** m
 Volume de la palette : **4,0** m³

Nom de la palette : **PAM à depolluer**

Poids total de la palette : **685,6** kg

Composition de la Palette (Masse en kg)

PE	Acier	Aluminium	NC	NC	NC	NC
342,8	274,4	68,4	0,0	0,0	0,0	0,0

NC	NC	NC	NC	NC	NC	NC
0,0	0,0	0,0	0,0	0,0	0,0	0,0

NC	NC	NC	NC
0,0	0,0	0,0	0,0

Données supplémentaires

Durée de combustion de la palette : **103,2** min
 Puissance dégagée par la palette : **1386,4** kW

Merlons



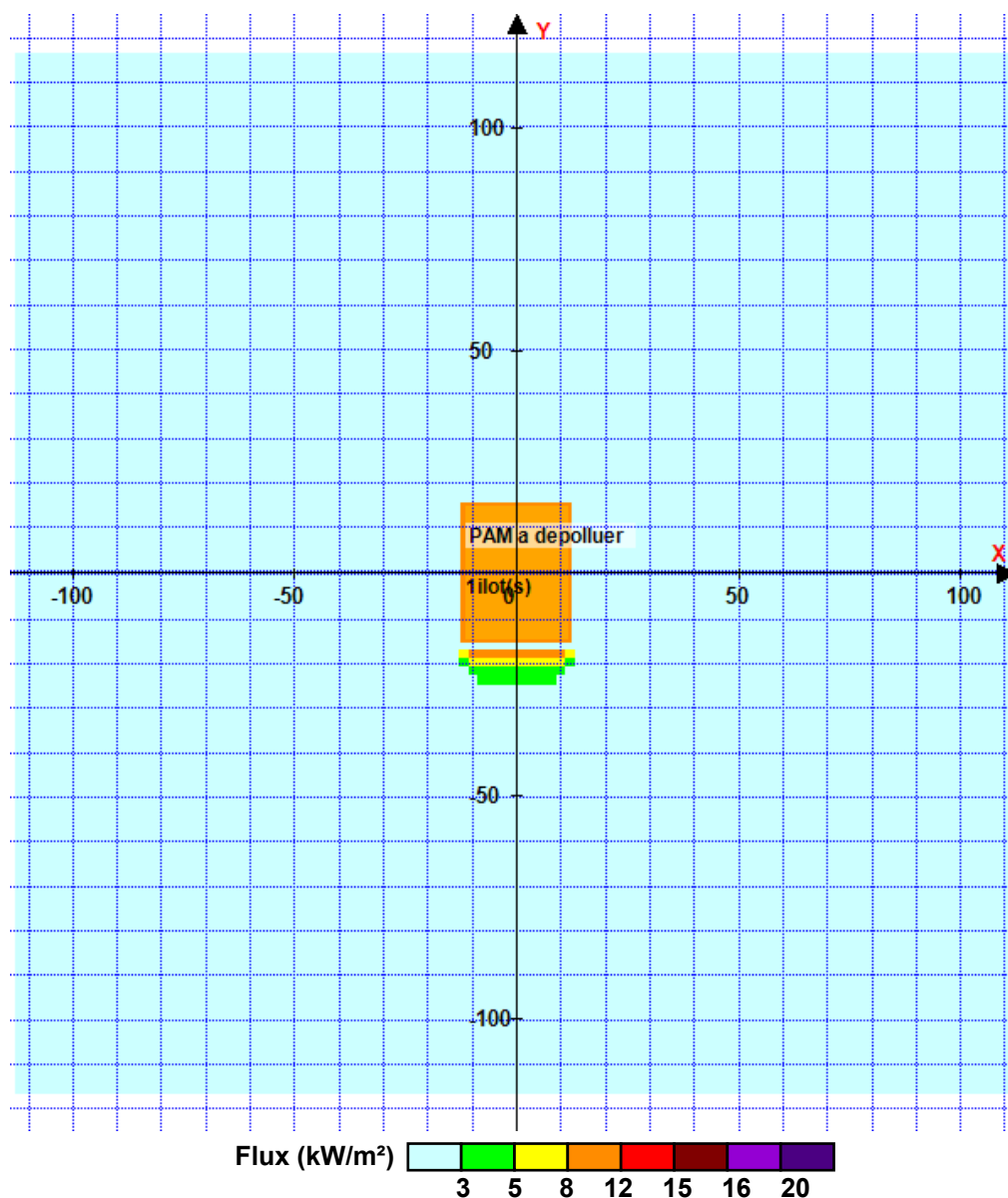
Merlon n°	Hauteur (m)	Coordonnées du premier point		Coordonnées du deuxième point	
		X1 (m)	Y1 (m)	X2 (m)	Y2 (m)
1	0,0	0,0	0,0	0,0	0,0
2	0,0	0,0	0,0	0,0	0,0
3	0,0	0,0	0,0	0,0	0,0
4	0,0	0,0	0,0	0,0	0,0
5	0,0	0,0	0,0	0,0	0,0
6	0,0	0,0	0,0	0,0	0,0
7	0,0	0,0	0,0	0,0	0,0
8	0,0	0,0	0,0	0,0	0,0
9	0,0	0,0	0,0	0,0	0,0
10	0,0	0,0	0,0	0,0	0,0
11	0,0	0,0	0,0	0,0	0,0
12	0,0	0,0	0,0	0,0	0,0
13	0,0	0,0	0,0	0,0	0,0
14	0,0	0,0	0,0	0,0	0,0
15	0,0	0,0	0,0	0,0	0,0
16	0,0	0,0	0,0	0,0	0,0
17	0,0	0,0	0,0	0,0	0,0
18	0,0	0,0	0,0	0,0	0,0
19	0,0	0,0	0,0	0,0	0,0
20	0,0	0,0	0,0	0,0	0,0

II. RESULTATS :

Départ de l'incendie dans la cellule : **PAM a depolluer**

Durée de l'incendie dans la cellule : PAM a depolluer **133,0** min

Distance d'effets des flux maximum



Pour information : Dans l'environnement proche de la flamme, le transfert convectif de chaleur ne peut être négligé. Il est donc préconisé pour de faibles distances d'effets comprises entre 1 et 5 m de retenir une distance d'effets de 5 m et pour celles comprises entre 6 m et 10 m de retenir 10 m.

SCENARIO D – INCENDIE D’UNE CASE DE STOCKAGE DE PAM EN ATTENTE DE DEPOLLUTION – PETITE CASE

FLUMilog

Interface graphique v.5.5.0.0

Outil de calculV5.52

Flux Thermiques Détermination des distances d'effets

Utilisateur :	
Société :	
Nom du Projet :	PAM_depoll_petit_box_V2
Cellule :	
Commentaire :	
Création du fichier de données d'entrée :	18/03/2022 à 10:44:44 avec l'interface graphique v. 5.5.0.0
Date de création du fichier de résultats :	18/3/22

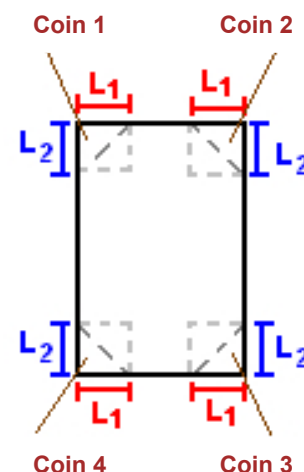
I. DONNEES D'ENTREE :

Donnée Cible

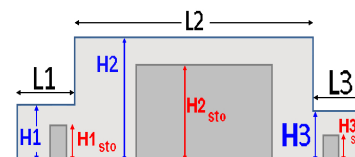
Hauteur de la cible : **1,8** m

Géométrie Cellule1

Nom de la Cellule :PAM a depolluer				
Longueur maximum de la cellule (m)		31,0		
Largeur maximum de la cellule (m)		12,0		
Hauteur maximum de la cellule (m)		4,0		
Coin 1	non tronqué	L1 (m)	0,0	
		L2 (m)	0,0	
Coin 2	non tronqué	L1 (m)	0,0	
		L2 (m)	0,0	
Coin 3	non tronqué	L1 (m)	0,0	
		L2 (m)	0,0	
Coin 4	non tronqué	L1 (m)	0,0	
		L2 (m)	0,0	



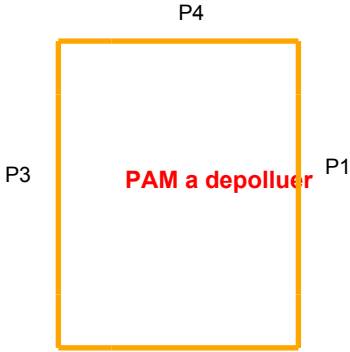
Hauteur complexe			
	1	2	3
L (m)	0,0	0,0	0,0
H (m)	0,0	0,0	0,0
H sto (m)	0,0	0,0	0,0



Toiture

Résistance au feu des poutres (min)	1
Résistance au feu des pannes (min)	1
Matériaux constituant la couverture	metallique simple peau
Nombre d'exutoires	1
Longueur des exutoires (m)	3,0
Largeur des exutoires (m)	2,0

Parois de la cellule : PAM a depolluer



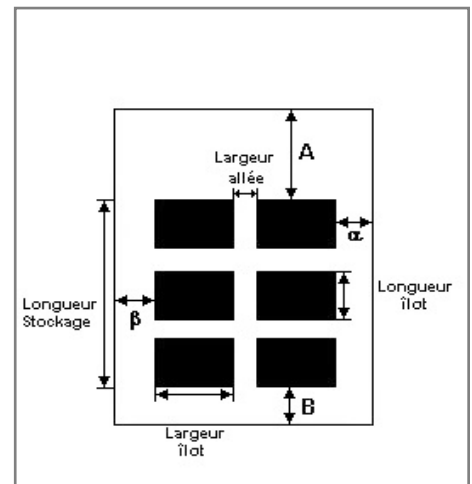
	Paroi P1	Paroi P2	Paroi P3	Paroi P4
P2	Monocomposante	Monocomposante	Monocomposante	Monocomposante
Composantes de la Paroi	Monocomposante	Monocomposante	Monocomposante	Monocomposante
Structure Support	Autostable	Autostable	Autostable	Autostable
Nombre de Portes de quais	0	0	0	0
Largeur des portes (m)	0,0	0,0	0,0	0,0
Hauteur des portes (m)	4,0	0,0	0,0	0,0
	<i>Un seul type de paroi</i>	<i>Un seul type de paroi</i>	<i>Un seul type de paroi</i>	<i>Un seul type de paroi</i>
Matériau	Parpaings/Briques	bardage simple peau	Parpaings/Briques	Parpaings/Briques
R(i) : Résistance Structure(min)	120	0	120	120
E(i) : Etanchéité aux gaz (min)	120	0	120	120
I(i) : Critère d'isolation de paroi (min)	120	0	120	120
Y(i) : Résistance des Fixations (min)	120	0	120	120

Stockage de la cellule : PAM a depolluer

Mode de stockage **Masse**

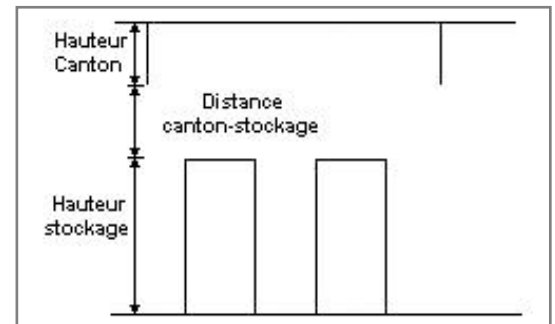
Dimensions

Longueur de préparation A **0,0** m
 Longueur de préparation B **0,0** m
 Déport latéral α **0,0** m
 Déport latéral β **0,0** m
 Hauteur du canton **0,0** m



Stockage en masse

Nombre d'îlots dans le sens de la longueur **1**
 Nombre d'îlots dans le sens de la largeur **1**
 Largeur des îlots **12,0** m
 Longueur des îlots **31,0** m
 Hauteur des îlots **4,0** m
 Largeur des allées entre îlots **0,0** m



Palette type de la cellule PAM a depolluer

Dimensions Palette

Longueur de la palette : **1,0** m
 Largeur de la palette : **1,0** m
 Hauteur de la palette : **4,0** m
 Volume de la palette : **4,0** m³

Nom de la palette : **PAM a depolluer**

Poids total de la palette : **685,6** kg

Composition de la Palette (Masse en kg)

PE	Acier	Aluminium	NC	NC	NC	NC
342,8	274,4	68,4	0,0	0,0	0,0	0,0

NC	NC	NC	NC	NC	NC	NC
0,0	0,0	0,0	0,0	0,0	0,0	0,0

NC	NC	NC	NC
0,0	0,0	0,0	0,0

Données supplémentaires

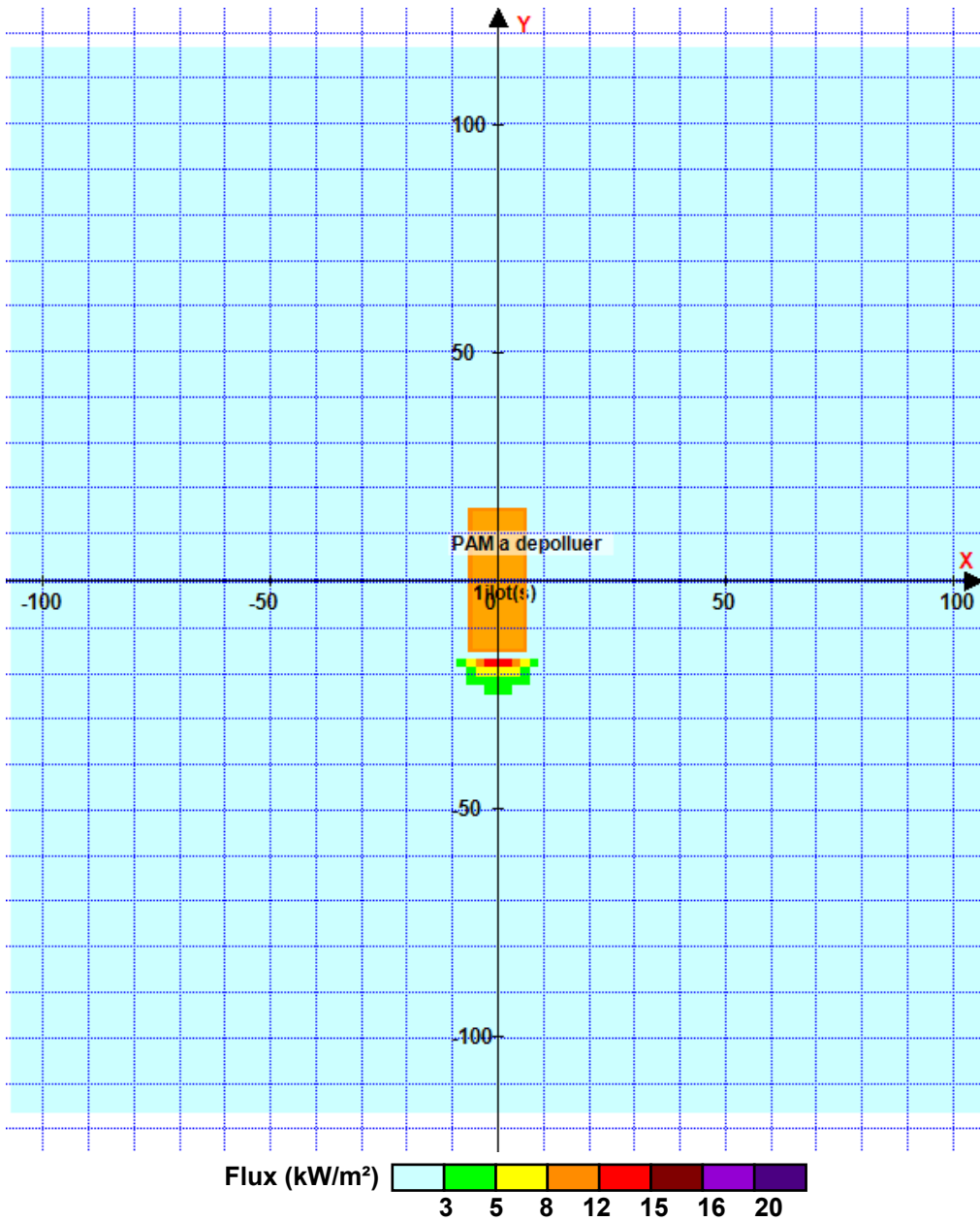
Durée de combustion de la palette : **98,1** min
 Puissance dégagée par la palette : **1386,4** kW

II. RESULTATS :

Départ de l'incendie dans la cellule : **PAM a depolluer**

Durée de l'incendie dans la cellule : **PAM a depolluer 127,0 min**

Distance d'effets des flux maximum



Pour information : Dans l'environnement proche de la flamme, le transfert convectif de chaleur ne peut être négligé. Il est donc préconisé pour de faibles distances d'effets comprises entre 1 et 5 m de retenir une distance d'effets de 5 m et pour celles comprises entre 6 m et 10 m de retenir 10 m.

SCENARIO E – INCENDIE D'UNE CASE DE STOCKAGE DE PAM EN ATTENTE DE BROUYAGE

FLUMilog

Interface graphique v.5.5.0.0

Outil de calculV5.52

Flux Thermiques Détermination des distances d'effets

Utilisateur :	
Société :	
Nom du Projet :	PAM_a_broyer_V2
Cellule :	
Commentaire :	
Création du fichier de données d'entrée :	18/03/2022 à 10:30:51 avec l'interface graphique v. 5.5.0.0
Date de création du fichier de résultats :	18/3/22

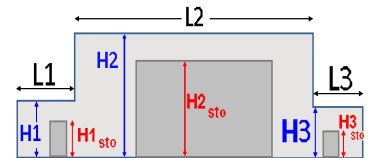
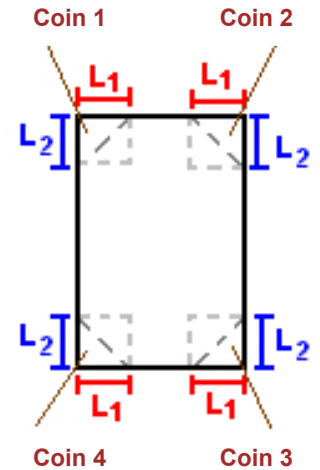
I. DONNEES D'ENTREE :

Donnée Cible

Hauteur de la cible : **1,8 m**

Géométrie Cellule1

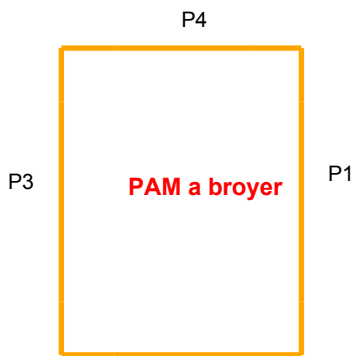
Nom de la Cellule :PAM a broyer				
Longueur maximum de la cellule (m)		12,0		
Largeur maximum de la cellule (m)		15,0		
Hauteur maximum de la cellule (m)		4,0		
Coin 1	non tronqué	L1 (m)	0,0	
		L2 (m)	0,0	
Coin 2	non tronqué	L1 (m)	0,0	
		L2 (m)	0,0	
Coin 3	non tronqué	L1 (m)	0,0	
		L2 (m)	0,0	
Coin 4	non tronqué	L1 (m)	0,0	
		L2 (m)	0,0	
Hauteur complexe				
	1	2	3	
L (m)	0,0	0,0	0,0	
H (m)	0,0	0,0	0,0	
H sto (m)	0,0	0,0	0,0	



Toiture

Résistance au feu des poutres (min)	1
Résistance au feu des pannes (min)	1
Matériaux constituant la couverture	metallique simple peau
Nombre d'exutoires	1
Longueur des exutoires (m)	3,0
Largeur des exutoires (m)	2,0

Parois de la cellule : PAM a broyer



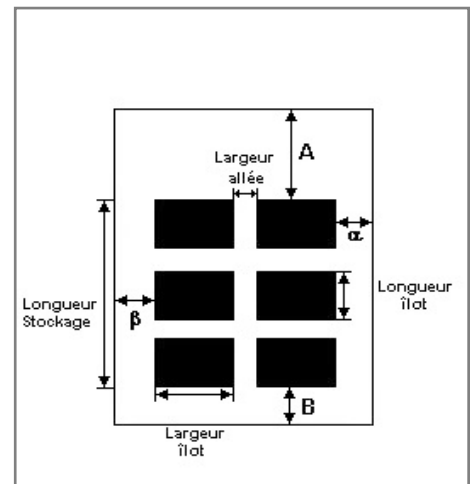
	Paroi P1	Paroi P2	Paroi P3	Paroi P4
Composantes de la Paroi	Monocomposante	Monocomposante	Monocomposante	Monocomposante
Structure Support	Autostable	Autostable	Autostable	Autostable
Nombre de Portes de quais	0	0	0	0
Largeur des portes (m)	0,0	0,0	0,0	0,0
Hauteur des portes (m)	4,0	0,0	0,0	0,0
	Un seul type de paroi	Un seul type de paroi	Un seul type de paroi	Un seul type de paroi
Matériau	Parpaings/Briques	Parpaings/Briques	bardage simple peau	Parpaings/Briques
R(i) : Résistance Structure(min)	120	120	0	120
E(i) : Etanchéité aux gaz (min)	120	120	0	120
I(i) : Critère d'isolation de paroi (min)	120	120	0	120
Y(i) : Résistance des Fixations (min)	120	120	0	120

Stockage de la cellule : PAM a broyer

Mode de stockage **Masse**

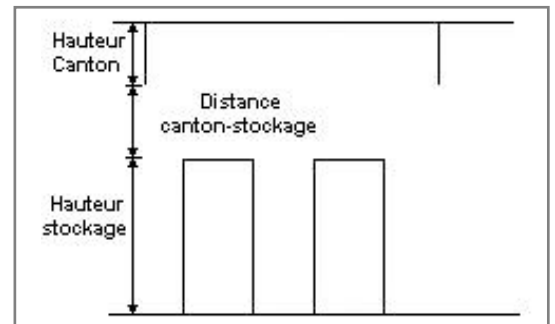
Dimensions

Longueur de préparation A **0,0** m
 Longueur de préparation B **0,0** m
 Déport latéral α **0,0** m
 Déport latéral β **0,0** m
 Hauteur du canton **0,0** m



Stockage en masse

Nombre d'îlots dans le sens de la longueur **1**
 Nombre d'îlots dans le sens de la largeur **1**
 Largeur des îlots **15,0** m
 Longueur des îlots **12,0** m
 Hauteur des îlots **4,0** m
 Largeur des allées entre îlots **0,0** m



Palette type de la cellule PAM a broyer

Dimensions Palette

Longueur de la palette : **1,0** m
 Largeur de la palette : **1,0** m
 Hauteur de la palette : **4,0** m
 Volume de la palette : **4,0** m³
 Nom de la palette : **PAM a broyer**

Poids total de la palette : **685,6** kg

Composition de la Palette (Masse en kg)

PE	Acier	Aluminium	NC	NC	NC	NC
342,8	274,4	68,4	0,0	0,0	0,0	0,0

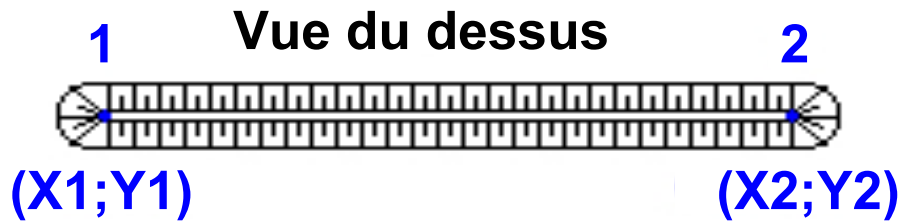
NC	NC	NC	NC	NC	NC	NC
0,0	0,0	0,0	0,0	0,0	0,0	0,0

NC	NC	NC	NC
0,0	0,0	0,0	0,0

Données supplémentaires

Durée de combustion de la palette : **98,1** min
 Puissance dégagée par la palette : **1386,4** kW

Merlons



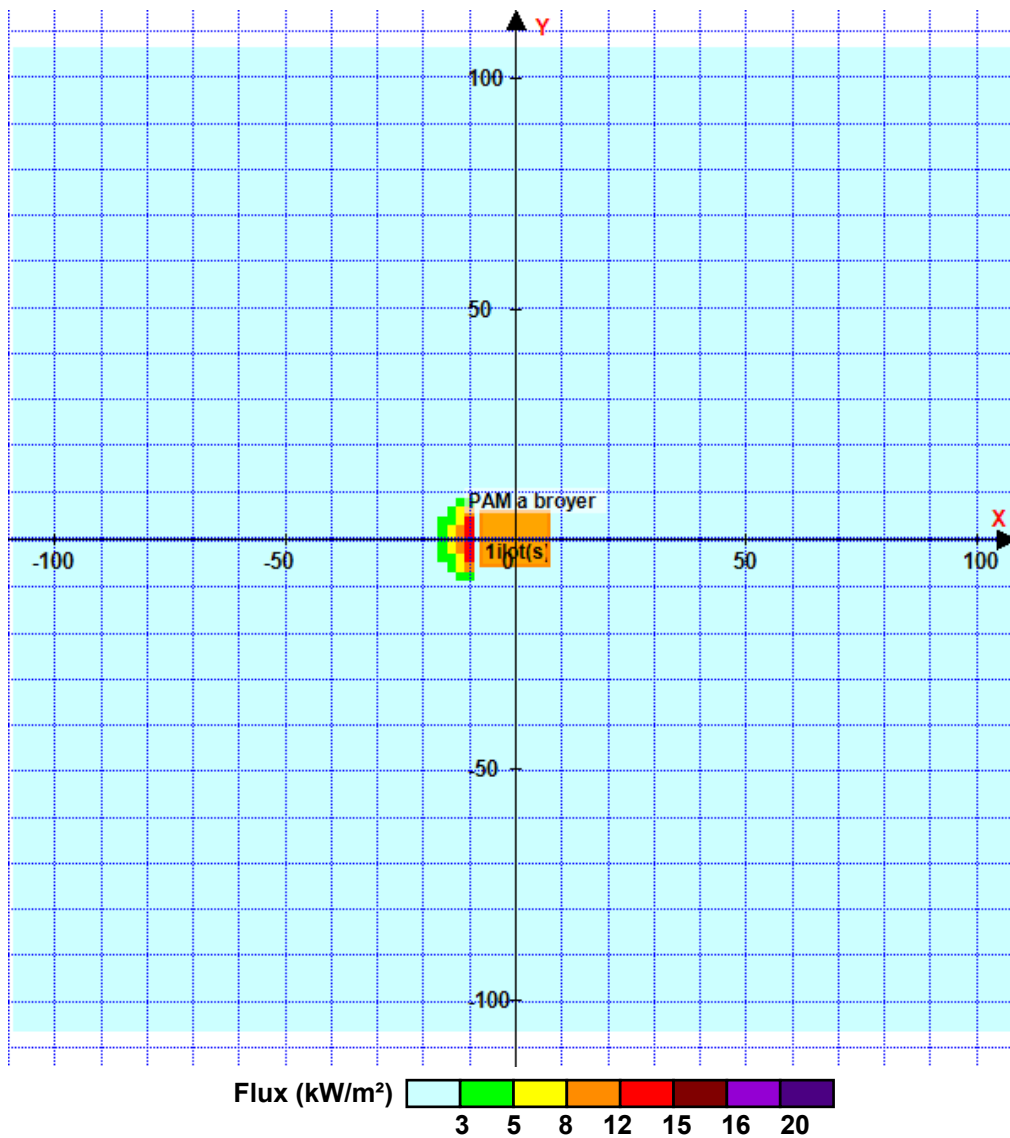
Merlon n°	Hauteur (m)	Coordonnées du premier point		Coordonnées du deuxième point	
		X1 (m)	Y1 (m)	X2 (m)	Y2 (m)
1	0,0	0,0	0,0	0,0	0,0
2	0,0	0,0	0,0	0,0	0,0
3	0,0	0,0	0,0	0,0	0,0
4	0,0	0,0	0,0	0,0	0,0
5	0,0	0,0	0,0	0,0	0,0
6	0,0	0,0	0,0	0,0	0,0
7	0,0	0,0	0,0	0,0	0,0
8	0,0	0,0	0,0	0,0	0,0
9	0,0	0,0	0,0	0,0	0,0
10	0,0	0,0	0,0	0,0	0,0
11	0,0	0,0	0,0	0,0	0,0
12	0,0	0,0	0,0	0,0	0,0
13	0,0	0,0	0,0	0,0	0,0
14	0,0	0,0	0,0	0,0	0,0
15	0,0	0,0	0,0	0,0	0,0
16	0,0	0,0	0,0	0,0	0,0
17	0,0	0,0	0,0	0,0	0,0
18	0,0	0,0	0,0	0,0	0,0
19	0,0	0,0	0,0	0,0	0,0
20	0,0	0,0	0,0	0,0	0,0

II. RESULTATS :

Départ de l'incendie dans la cellule : **PAM a broyer**

Durée de l'incendie dans la cellule : **PAM a broyer 124,0 min**

Distance d'effets des flux maximum



Pour information : Dans l'environnement proche de la flamme, le transfert convectif de chaleur ne peut être négligé. Il est donc préconisé pour de faibles distances d'effets comprises entre 1 et 5 m de retenir une distance d'effets de 5 m et pour celles comprises entre 6 m et 10 m de retenir 10 m.

SCENARIO F – INCENDIE D'UNE CASE DE STOCKAGE DE BOIS EN ATTENTE DE BROUYAGE

FLUMilog

Interface graphique v.5.5.0.0

Outil de calculV5.52

Flux Thermiques Détermination des distances d'effets

Utilisateur :	
Société :	
Nom du Projet :	Bois_a_broyer_V4
Cellule :	
Commentaire :	
Création du fichier de données d'entrée :	18/03/2022 à 11:16:47 avec l'interface graphique v. 5.5.0.0
Date de création du fichier de résultats :	18/3/22

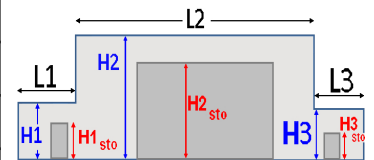
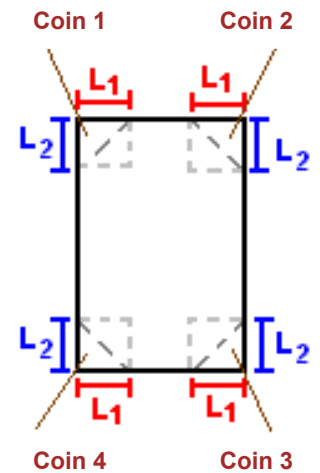
I. DONNEES D'ENTREE :

Donnée Cible

Hauteur de la cible : **1,8** m

Géométrie Cellule1

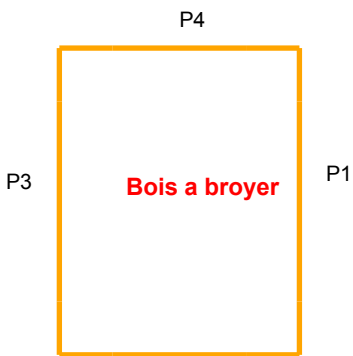
Nom de la Cellule : Bois a broyer				
Longueur maximum de la cellule (m)		12,0		
Largeur maximum de la cellule (m)		15,0		
Hauteur maximum de la cellule (m)		4,0		
Coin 1	non tronqué	L1 (m)	0,0	
		L2 (m)	0,0	
Coin 2	non tronqué	L1 (m)	0,0	
		L2 (m)	0,0	
Coin 3	non tronqué	L1 (m)	0,0	
		L2 (m)	0,0	
Coin 4	non tronqué	L1 (m)	0,0	
		L2 (m)	0,0	
Hauteur complexe				
	1	2	3	
L (m)	0,0	0,0	0,0	
H (m)	0,0	0,0	0,0	
H sto (m)	0,0	0,0	0,0	



Toiture

Résistance au feu des poutres (min)	1
Résistance au feu des pannes (min)	1
Matériaux constituant la couverture	metalique simple peau
Nombre d'exutoires	1
Longueur des exutoires (m)	3,0
Largeur des exutoires (m)	2,0

Parois de la cellule : Bois a broyer



	Paroi P1	Paroi P2	Paroi P3	Paroi P4
Composantes de la Paroi	Monocomposante	Monocomposante	Monocomposante	Monocomposante
Structure Support	Autostable	Autostable	Autostable	Autostable
Nombre de Portes de quais	0	0	0	0
Largeur des portes (m)	0,0	0,0	0,0	0,0
Hauteur des portes (m)	4,0	0,0	0,0	0,0
	<i>Un seul type de paroi</i>	<i>Un seul type de paroi</i>	<i>Un seul type de paroi</i>	<i>Un seul type de paroi</i>
Matériau	Parpaings/Briques	Parpaings/Briques	bardage simple peau	Parpaings/Briques
R(i) : Résistance Structure(min)	120	120	0	120
E(i) : Etanchéité aux gaz (min)	120	120	0	120
I(i) : Critère d'isolation de paroi (min)	120	120	0	120
Y(i) : Résistance des Fixations (min)	120	120	0	120

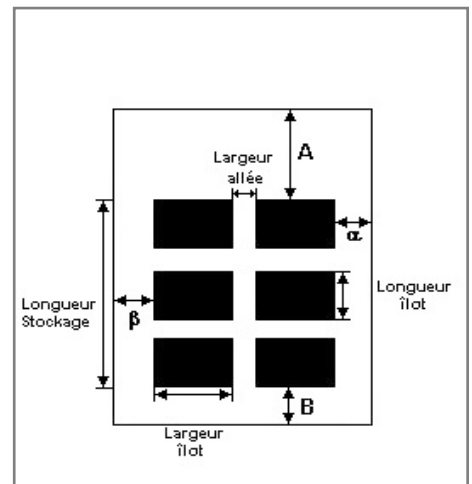
Stockage de la cellule : Bois a broyer

Mode de stockage

Masse

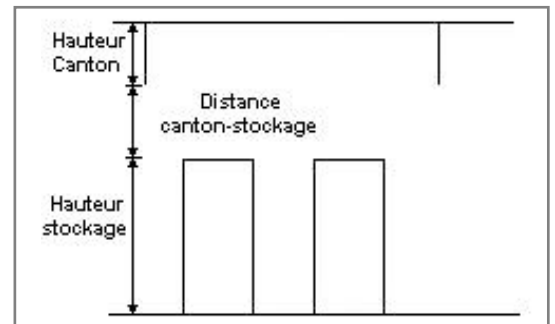
Dimensions

Longueur de préparation A	0,0 m
Longueur de préparation B	0,0 m
Déport latéral α	0,0 m
Déport latéral β	0,0 m
Hauteur du canton	0,0 m



Stockage en masse

Nombre d'îlots dans le sens de la longueur	1
Nombre d'îlots dans le sens de la largeur	1
Largeur des îlots	15,0 m
Longueur des îlots	12,0 m
Hauteur des îlots	4,0 m
Largeur des allées entre îlots	0,0 m



Palette type de la cellule Bois a broyer

Dimensions Palette

Longueur de la palette :	1,0 m
Largeur de la palette :	1,0 m
Hauteur de la palette :	4,0 m
Volume de la palette :	4,0 m ³
Nom de la palette :	Bois a broyer

Poids total de la palette : 684,0 kg

Composition de la Palette (Masse en kg)

Bois	NC	NC	NC	NC	NC	NC
684,0	0,0	0,0	0,0	0,0	0,0	0,0

NC	NC	NC	NC	NC	NC	NC
0,0	0,0	0,0	0,0	0,0	0,0	0,0

NC	NC	NC	NC
0,0	0,0	0,0	0,0

Données supplémentaires

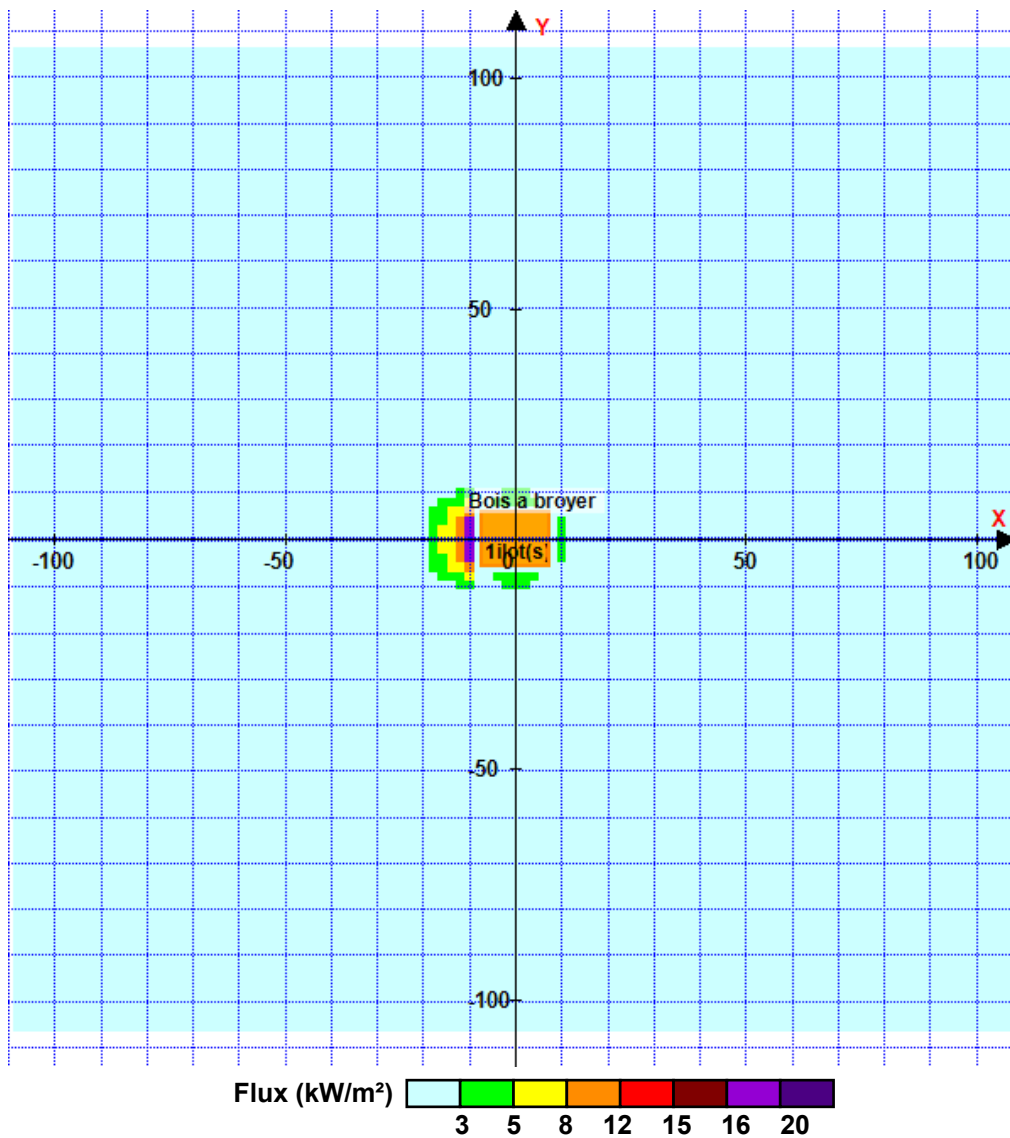
Durée de combustion de la palette :	110,4 min
Puissance dégagée par la palette :	1858,6 kW

II. RESULTATS :

Départ de l'incendie dans la cellule : **Bois a broyer**

Durée de l'incendie dans la cellule : Bois a broyer **137,0 min**

Distance d'effets des flux maximum



Pour information : Dans l'environnement proche de la flamme, le transfert convectif de chaleur ne peut être négligé. Il est donc préconisé pour de faibles distances d'effets comprises entre 1 et 5 m de retenir une distance d'effets de 5 m et pour celles comprises entre 6 m et 10 m de retenir 10 m.

SCENARIO G – INCENDIE DE LA ZONE DE STOCKAGE DE PAM A COTE DU BATIMENT EXISTANT

FLUMilog

Interface graphique v.5.5.0.0

Outil de calculV5.52

Flux Thermiques Détermination des distances d'effets

Utilisateur :	
Société :	
Nom du Projet :	PAM_batiment_V1
Cellule :	
Commentaire :	
Création du fichier de données d'entrée :	11/05/2022 à 15:40:21 avec l'interface graphique v. 5.5.0.0
Date de création du fichier de résultats :	12/5/22

I. DONNEES D'ENTREE :

Donnée Cible

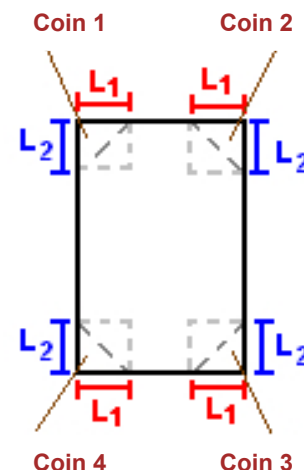
Hauteur de la cible : **1,8 m**

Données murs entre cellules

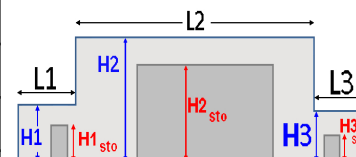
REI C1/C2 : **1 min**

Géométrie Cellule1

Nom de la Cellule :PAM a dépoll				
Longueur maximum de la cellule (m)		7,7		
Largeur maximum de la cellule (m)		16,7		
Hauteur maximum de la cellule (m)		4,0		
Coin 1	non tronqué	L1 (m)	0,0	
		L2 (m)	0,0	
Coin 2	non tronqué	L1 (m)	0,0	
		L2 (m)	0,0	
Coin 3	non tronqué	L1 (m)	0,0	
		L2 (m)	0,0	
Coin 4	non tronqué	L1 (m)	0,0	
		L2 (m)	0,0	



Hauteur complexe			
	1	2	3
L (m)	0,0	0,0	0,0
H (m)	0,0	0,0	0,0
H sto (m)	0,0	0,0	0,0



Toiture

Résistance au feu des poutres (min)	1
Résistance au feu des pannes (min)	1
Matériaux constituant la couverture	metalique simple peau
Nombre d'exutoires	0
Longueur des exutoires (m)	3,0
Largeur des exutoires (m)	2,0

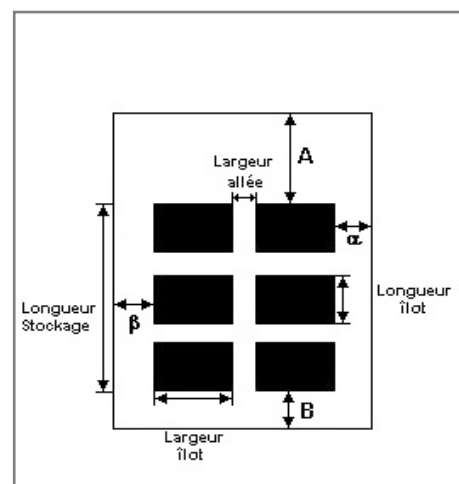
Stockage de la cellule : PAM a dépoll

Mode de stockage

Masse

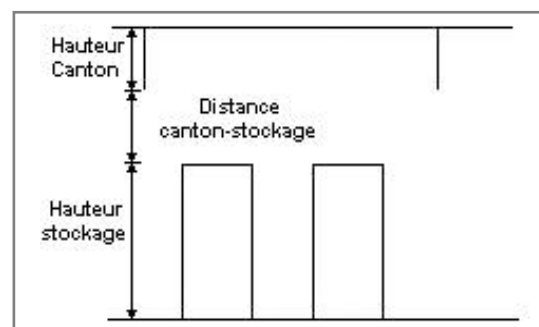
Dimensions

Longueur de préparation A	0,0 m
Longueur de préparation B	0,0 m
Déport latéral α	0,0 m
Déport latéral β	0,0 m
Hauteur du canton	0,0 m



Stockage en masse

Nombre d'îlots dans le sens de la longueur	1
Nombre d'îlots dans le sens de la largeur	1
Largeur des îlots	16,7 m
Longueur des îlots	7,7 m
Hauteur des îlots	2,5 m
Largeur des allées entre îlots	0,0 m



Palette type de la cellule PAM a dépoll

Dimensions Palette

Longueur de la palette :	1,0 m
Largeur de la palette :	1,0 m
Hauteur de la palette :	1,0 m
Volume de la palette :	1,0 m ³
Nom de la palette :	PAM à dépoll

Poids total de la palette : 257,2 kg

Composition de la Palette (Masse en kg)

PE	Acier	Aluminium	NC	NC	NC	NC
128,6	102,9	25,7	0,0	0,0	0,0	0,0

NC	NC	NC	NC	NC	NC	NC
0,0	0,0	0,0	0,0	0,0	0,0	0,0

NC	NC	NC	NC
0,0	0,0	0,0	0,0

Données supplémentaires

Durée de combustion de la palette :	82,8 min
Puissance dégagée par la palette :	496,2 kW

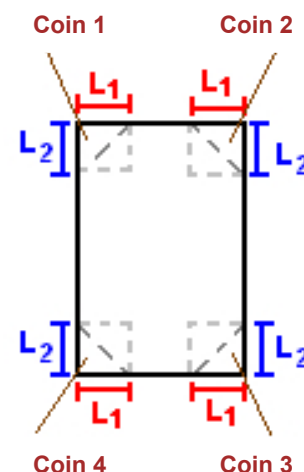
I. DONNEES D'ENTREE :

Donnée Cible

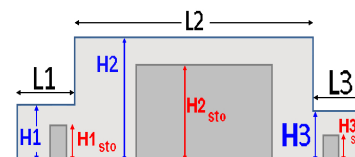
Hauteur de la cible : **1,8 m**

Géométrie Cellule2

Nom de la Cellule :PAM à dépoll 2				
Longueur maximum de la cellule (m)		7,7		
Largeur maximum de la cellule (m)		16,7		
Hauteur maximum de la cellule (m)		4,0		
Coin 1	non tronqué	L1 (m)	0,0	
		L2 (m)	0,0	
Coin 2	non tronqué	L1 (m)	0,0	
		L2 (m)	0,0	
Coin 3	non tronqué	L1 (m)	0,0	
		L2 (m)	0,0	
Coin 4	non tronqué	L1 (m)	0,0	
		L2 (m)	0,0	



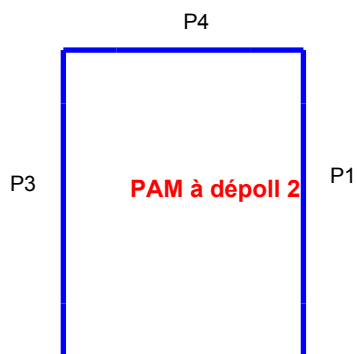
Hauteur complexe			
	1	2	3
L (m)	0,0	0,0	0,0
H (m)	0,0	0,0	0,0
H sto (m)	0,0	0,0	0,0



Toiture

Résistance au feu des poutres (min)	1
Résistance au feu des pannes (min)	1
Matériaux constituant la couverture	metallique simple peau
Nombre d'exutoires	0
Longueur des exutoires (m)	3,0
Largeur des exutoires (m)	2,0

Parois de la cellule : PAM à dépoll 2



	Paroi P1	Paroi P2	Paroi P3	Paroi P4
Composantes de la Paroi	Monocomposante	Monocomposante	Monocomposante	Monocomposante
Structure Support	Autostable	Autostable	Autostable	Autostable
Nombre de Portes de quais	0	0	0	0
Largeur des portes (m)	0,0	0,0	0,0	0,0
Hauteur des portes (m)	0,0	0,0	0,0	0,0
	<i>Un seul type de paroi</i>	<i>Un seul type de paroi</i>	<i>Un seul type de paroi</i>	<i>Un seul type de paroi</i>
Matériau	bardage simple peau	Parpaings/Briques	bardage simple peau	bardage simple peau
R(i) : Résistance Structure(min)	0	120	0	0
E(i) : Etanchéité aux gaz (min)	0	120	0	0
I(i) : Critère d'isolation de paroi (min)	0	120	0	0
Y(i) : Résistance des Fixations (min)	0	120	0	0

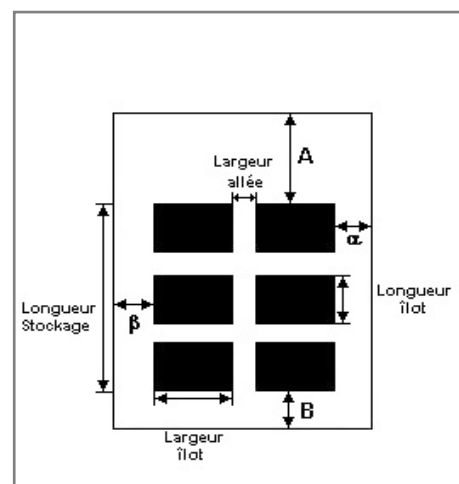
Stockage de la cellule : PAM à dépoll 2

Mode de stockage

Masse

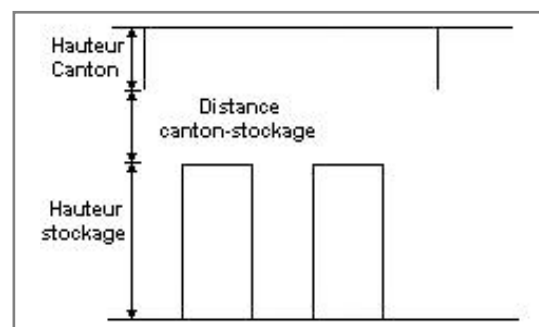
Dimensions

Longueur de préparation A	0,0 m
Longueur de préparation B	6,2 m
Déport latéral α	0,0 m
Déport latéral β	0,0 m
Hauteur du canton	0,0 m



Stockage en masse

Nombre d'îlots dans le sens de la longueur	1
Nombre d'îlots dans le sens de la largeur	1
Largeur des îlots	16,7 m
Longueur des îlots	1,5 m
Hauteur des îlots	2,5 m
Largeur des allées entre îlots	0,0 m



Palette type de la cellule PAM à dépoll 2

Dimensions Palette

Longueur de la palette :	1,0 m
Largeur de la palette :	1,0 m
Hauteur de la palette :	1,0 m
Volume de la palette :	1,0 m ³
Nom de la palette :	PAM a depoll

Poids total de la palette : 257,2 kg

Composition de la Palette (Masse en kg)

PE	Acier	Aluminium	NC	NC	NC	NC
128,6	102,9	25,7	0,0	0,0	0,0	0,0

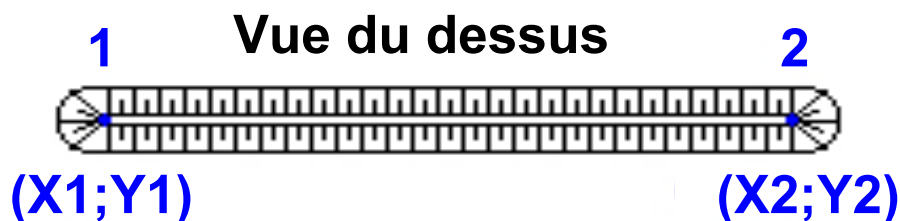
NC	NC	NC	NC	NC	NC	NC
0,0	0,0	0,0	0,0	0,0	0,0	0,0

NC	NC	NC	NC
0,0	0,0	0,0	0,0

Données supplémentaires

Durée de combustion de la palette :	58,0 min
Puissance dégagée par la palette :	496,2 kW

Merlons



Merlon n°	Hauteur (m)	Coordonnées du premier point		Coordonnées du deuxième point	
		X1 (m)	Y1 (m)	X2 (m)	Y2 (m)
1	0,0	0,0	0,0	0,0	0,0
2	0,0	0,0	0,0	0,0	0,0
3	0,0	0,0	0,0	0,0	0,0
4	0,0	0,0	0,0	0,0	0,0
5	0,0	0,0	0,0	0,0	0,0
6	0,0	0,0	0,0	0,0	0,0
7	0,0	0,0	0,0	0,0	0,0
8	0,0	0,0	0,0	0,0	0,0
9	0,0	0,0	0,0	0,0	0,0
10	0,0	0,0	0,0	0,0	0,0
11	0,0	0,0	0,0	0,0	0,0
12	0,0	0,0	0,0	0,0	0,0
13	0,0	0,0	0,0	0,0	0,0
14	0,0	0,0	0,0	0,0	0,0
15	0,0	0,0	0,0	0,0	0,0
16	0,0	0,0	0,0	0,0	0,0
17	0,0	0,0	0,0	0,0	0,0
18	0,0	0,0	0,0	0,0	0,0
19	0,0	0,0	0,0	0,0	0,0
20	0,0	0,0	0,0	0,0	0,0

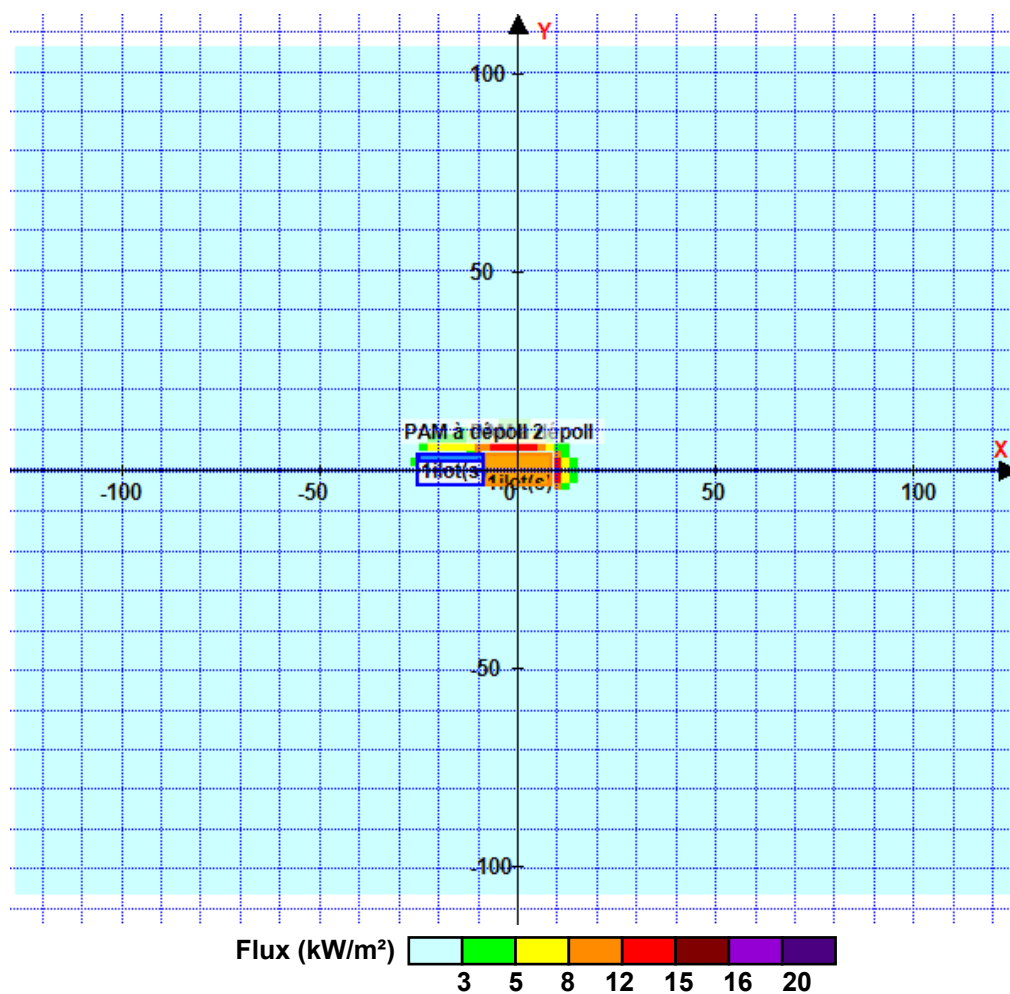
II. RESULTATS :

Départ de l'incendie dans la cellule : **PAM a dépoll**

Durée de l'incendie dans la cellule : PAM a dépoll **125,0** min

Durée de l'incendie dans la cellule : PAM à dépoll 2 **75,0** min

Distance d'effets des flux maximum



Avertissement: Dans le cas d'un scénario de propagation, l'interface de calcul Flumilog ne vérifie pas la cohérence entre les saisies des caractéristiques des parois de chaque cellule et la saisie de tenue au feu des parois séparatives indiquée en page 2 de la note de calcul.

Pour information : Dans l'environnement proche de la flamme, le transfert convectif de chaleur ne peut être négligé. Il est donc préconisé pour de faibles distances d'effets comprises entre 1 et 5 m de retenir une distance d'effets de 5 m et pour celles comprises entre 6 m et 10 m de retenir 10 m.